

PRESSEINFORMATION

dm Verteilzentrum Enns

10.09.2021

20

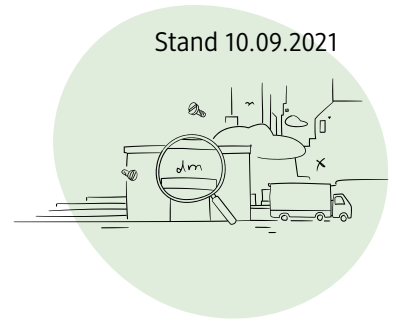


21



dm

VZ Ökologisierungsjekt

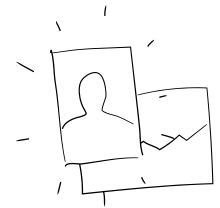
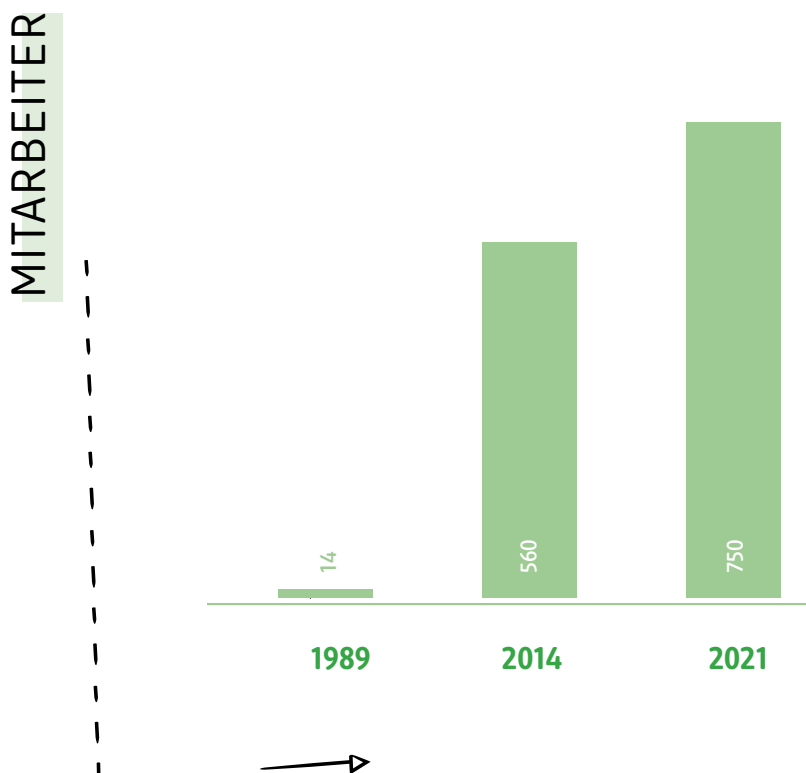


Allgemeine Eckdaten zum VZ

- 30.000 Quadratmeter Nutzfläche
- Automatisches Kleinteile- und Hochregallager
- Modernes elektronisches Lagerverwaltungssystem
- 750 Mitarbeiterinnen und Mitarbeiter aus 19 verschiedenen Nationen
- 12.500 lagernde Artikel – 11.500 disponierte Artikel
- täglich mehr als 1.600 Warenausgangspaletten
- täglich 35 Speditionsfahrzeuge im Einsatz
- Belieferung von 386 österreichischen dm Filialen

Entwicklung der Mitarbeiterzahlen

Anzahl der Mitarbeiter im VZ und Entwicklung:



Meilensteine VZ Enns

- 1989** Errichtung des VZ Enns mit 10.000 m² Nutzfläche
- 1993** Transportbündelung mit Spedition Quehenberger
- 1995** Baubeginn Zubau Nord/Ost: Erweiterung auf 25.000 m² erweitert (vorher: 15.000 m²)
- 1997** Verbundene Länder werden mit dmMarken versorgt/beliefert
- 2002** Inbetriebnahme eines neuen Lagerverwaltungssystems (beleglose Kommissionierung) + Start der Lehrlingsausbildung Betriebslogistikkaufmann/frau
- 2005** Einführung des Warenwirtschaftssystem SAP Retail
- 2008** Inbetriebnahme Automatisierung Behälterfördertechnik (neue Trafostation Ost)
- 2009** Inbetriebnahme Automatisierung Palettenfördertechnik
- 2009** Inbetriebnahme Klimatisierung OG
- 2013** Steuerung und Belieferung des Onlineshops
- 2014** Fertigstellung Büroaufstockung 2.OG
- 2016** Inbetriebnahme des Volumen-Verteilzentrums und Erweiterung auf 30.000 m²
- 2019** Montage einer Photovoltaikanlage

Ökologisierungsschritte bis 2027

