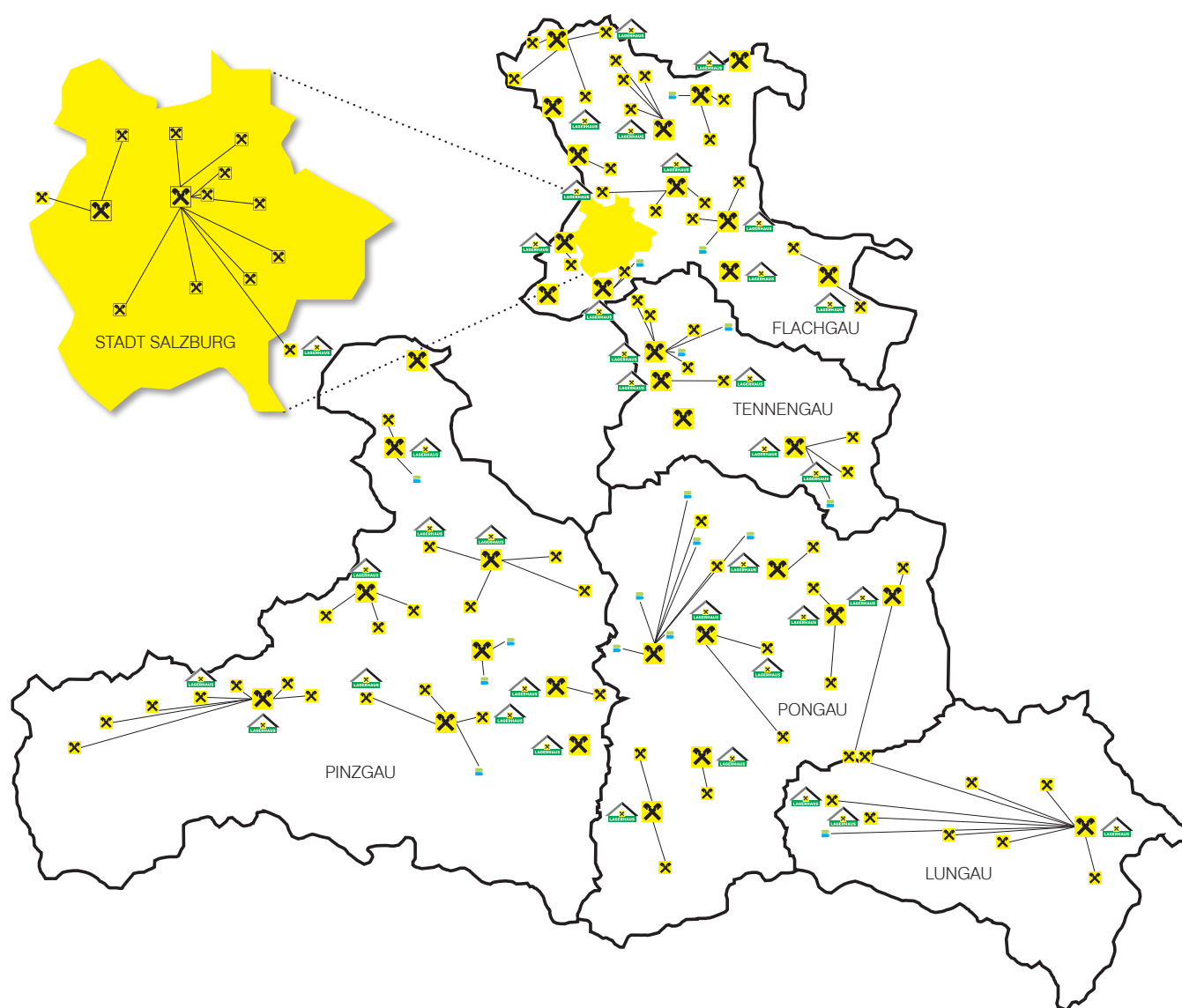


# Wesentliche Eckdaten des Konzernabschlusses

IN TEUR	31.12.2020	31.12.2021	31.12.2022	VERÄNDERUNG 21/22	
Bilanzsumme	9.107.523	9.699.330	9.788.956	89.626	0,9%
Forderungen an Kunden	3.931.911	4.174.085	4.391.721	217.637	5,2%
Verbindlichkeiten gegenüber Kunden	2.980.507	3.107.190	3.342.789	235.598	7,6%
Hartes Kernkapital (CET 1)	620.005	662.496	713.991	51.495	7,8%
Harte Kernkapitalquote (CET 1)	13,4%	14,3%	14,3%	0,0%-Punkte	
Eigenmittel	711.150	756.083	810.733	54.650	7,2%
Eigenmittelquote (Gesamtrisiko)	15,4%	16,3%	16,2%	-0,1%-Punkte	
Betriebsergebnis	59.388	63.268	55.923	-7.345	-11,6%
Ergebnis der gewöhnlichen Geschäftstätigkeit	29.595	43.211	53.411	10.200	23,6%
Cost-Income-Ratio (Bank)	64,4%	65,0%	67,8%	2,8%-Punkte	
Return on Equity (RoE, vor Steuern)	4,7%	6,6%	7,7%	1,1%-Punkte	
Durchschnittlicher Mitarbeiterstand	1.762	1.788	1.792	4	0,2%
NPL-Quote (gem. EBA Risk Dashboard)	1,8%	1,4%	1,1%	-0,3%-Punkte	

# Standorte Raiffeisen Salzburg



## Impressum

**MEDIENINHABER**  
Raiffeisen Medienverein Salzburg, 5020 Salzburg

**INHALT**  
Raiffeisenverband Salzburg eGen  
Unternehmenssteuerung, Michael Windsberger, LLB.oec.

**GESTALTUNG**  
Raiffeisenverband Salzburg eGen  
Marketing, Thomas A. Laimer

**VERLAGSORT**  
5020 Salzburg, Schwarzstraße 13 – 15

**HERSTELLER**  
Offset 5020 Druckerei & Verlag GmbH, 5072 Siezenheim

**HERSTELLUNGSORT**  
5072 Siezenheim, Bayernstraße 27

## Raiffeisenverband Salzburg

**RAIFFEISENVERBAND SALZBURG EGEN**  
Schwarzstraße 13 – 15  
5020 Salzburg  
Tel.: +43 662 8886-0  
E-Mail: info@rvs.at  
salzburg.raiffeisen.at  
salzburger-lagerhaus.at

**HINWEISE**  
Der Raiffeisenverband Salzburg hat diesen Geschäftsbericht mit der größtmöglichen Sorgfalt erstellt und die Daten überprüft. Übermittlungs-, Satz- und Druckfehler können wir dennoch nicht ausschließen. In den Tabellen kann es bei der Aufrechnung von gerundeten Beträgen zu geringfügigen Differenzen kommen. Die Angabe von Veränderungsdaten (Prozentwerte) beruht auf tatsächlichen und nicht auf den in den Tabellen dargestellten gerundeten Werten.



# Vorwort

**GENERALDIREKTOR DR. HEINZ KONRAD**



Ein bewegtes und ereignisreiches Jahr liegt hinter uns. 2022 begann mit viel Zuversicht auf ein Ende der Pandemie, wurde aber schon bald darauf dominiert vom Krieg in der Ukraine, der Energiekrise, Rekordinflation und Zinssteigerungen. Aktuelle Wirtschaftsprognosen gehen davon aus, dass uns die hohe Inflation noch eine Weile begleiten wird. Als Reaktion darauf hat die Europäische Zentralbank im 2. Halbjahr begonnen, den Leitzins anzuheben; Expert:innen rechnen bis zum Sommer 2023 noch mit dem einen oder anderen weiteren Zinsschritt.

Dennoch beobachten wir bei unseren Kund:innen vorsichtigen Optimismus für das Wirtschaftsjahr 2023 – und das aus gutem Grund: Die Salzburger Wirtschaft ist sehr gut aufgestellt und hat ihre Krisenresilienz in den vergangenen Jahren deutlich unter Beweis gestellt. Und auch wenn das eine oder andere Unternehmen auf eine harte Probe gestellt wird: Der Raiffeisenverband Salzburg wird seine Kund:innen partnerschaftlich begleiten und sie bestmöglich unterstützen.

Einmal mehr konnte der Raiffeisenverband Salzburg an die erfolgreichen Vorjahre anknüpfen und ein solides Ergebnis erzielen, wozu neben einem sehr positiven Abschluss im Bankgeschäft auch die ausgezeichnete Entwicklung unserer Warenbetriebe und Tourismusbeteiligungen beigetragen haben. Erfreulicherweise waren wir im abgelaufenen Geschäftsjahr mit nur sehr geringen Risikokosten konfrontiert, sodass wir unsere Rücklagen weiter stärken konnten. Das stimmt uns zuversichtlich, auch 2023 ein solides Ergebnis erwirtschaften zu können.

# Geschäftsleitung



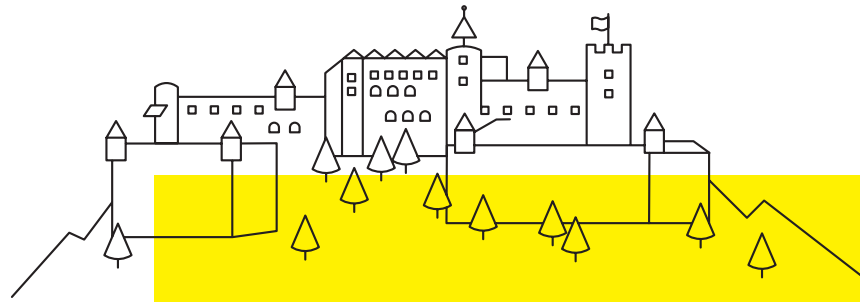
**Dir. Mag. Andreas Derndorfer**  
Unternehmenssteuerung

**GD Dr. Heinz Konrad**  
Geschäftsführer RVS & Firmenkunden

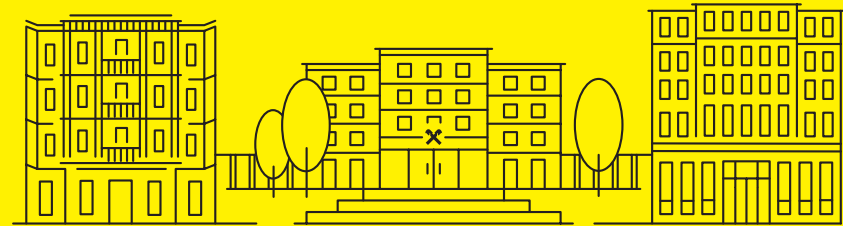
**Dir. MMMag. Dr. Anna Doblhofer-Bachleitner**  
Servicecenter RVS, Raiffeisenbanken & Warenbetriebe

**Dir. Manfred Quehenberger, MBA**  
Privat- & Geschäftskunden

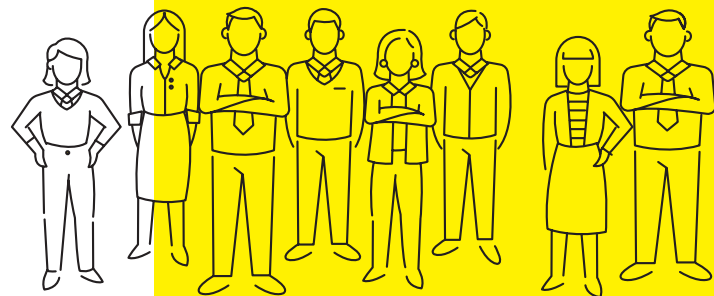
# Leitbild RVS



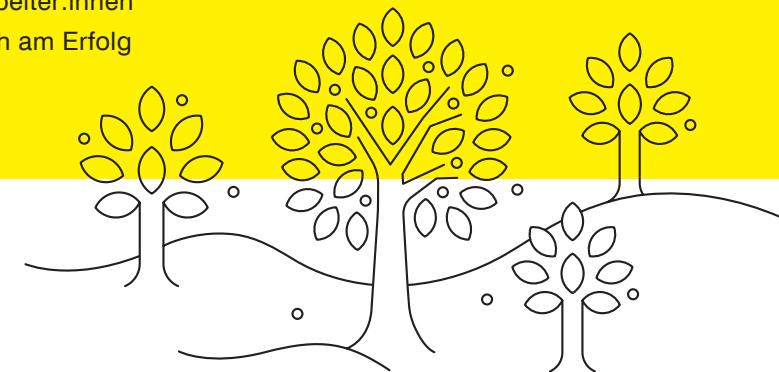
Als tief in der Region verwurzelt erbringen wir hochwertige Dienstleistungen. Damit unterstützen und fördern wir unsere Mitglieder und Kund:innen in ihrer wirtschaftlichen Entwicklung.



Wir sind als unabhängige und selbstständige Genossenschaft ein verlässlicher Partner. Vertrauen, Sicherheit und langfristige Beziehungen haben für uns höchste Priorität.



Unsere kompetenten und engagierten Mitarbeiter:innen arbeiten gemeinsam und eigenverantwortlich am Erfolg unseres Unternehmens.



Durch nachhaltiges Wirtschaften nehmen wir unsere Verantwortung für die Entwicklung der Region und der dort lebenden Menschen wahr. Im Sinne der „Idee Raiffeisen“ gestalten wir die Zukunft aktiv mit.

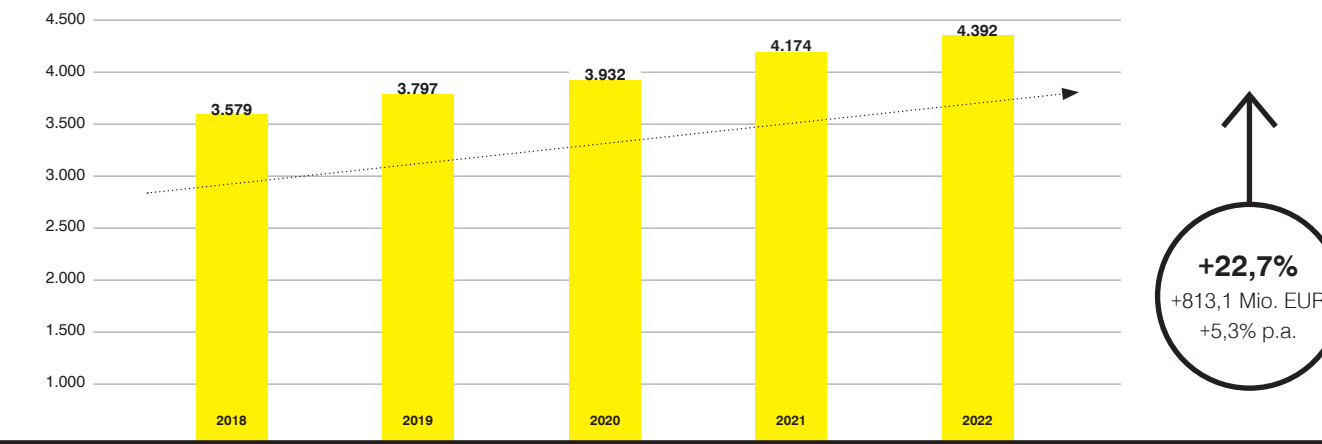
# Kurzdarstellung Konzern Bilanz / Gewinn- und Verlustrechnung

BILANZ IN TEUR	31.12.2021	31.12.2022	VERÄNDERUNG	
<b>AKTIVA</b>				
Forderungen an Kreditinstitute	3.592.442	3.636.754	44.312	1,2%
Forderungen an Kunden	4.174.085	4.391.721	217.637	5,2%
Finanzanlagen	1.200.265	935.248	-265.017	-22,1%
Beteiligungen	371.088	409.760	38.672	10,4%
Sachanlagen	203.128	231.214	28.086	13,8%
Sonstige Aktiva	158.322	184.258	25.936	16,4%
<b>SUMME</b>	<b>9.699.330</b>	<b>9.788.956</b>	<b>89.626</b>	<b>0,9%</b>
<b>PASSIVA</b>				
Verbindlichkeiten gegenüber Kreditinstituten	4.631.857	4.041.872	-589.985	-12,7%
Verbindlichkeiten gegenüber Kunden	3.107.190	3.342.789	235.598	7,6%
Verbrieftete Verbindlichkeiten	1.079.571	1.438.204	358.633	33,2%
Sonstige Verbindlichkeiten	49.780	73.086	23.306	46,8%
Rückstellungen	86.040	90.763	4.723	5,5%
Fonds für allgemeine Bankrisiken	16.756	16.756	0	0,0%
Ergänzungskapital	37.950	37.950	0	0,0%
Zusätzliches Kernkapital	12.000	12.000	0	0,0%
Eigenkapital	673.937	730.037	56.101	8,3%
Bilanzgewinn	4.250	5.500	1.250	29,4%
<b>SUMME</b>	<b>9.699.330</b>	<b>9.788.956</b>	<b>89.626</b>	<b>0,9%</b>

GEWINN-/VERLUSTRECHNUNG IN TEUR	2021	2022	VERÄNDERUNG	
Nettozinsertrag	71.614	80.140	8.526	11,9%
Erträge aus Wertpapieren und Beteiligungen	11.804	17.652	5.848	49,5%
Provisionsüberschuss	39.391	37.159	-2.232	-5,7%
Erträge / Aufwendungen aus Finanzgeschäften	3.181	3.203	22	0,7%
Sonstige betriebliche Erträge	110.126	115.047	4.921	4,5%
<b>Betriebserträge</b>	<b>236.116</b>	<b>253.200</b>	<b>17.084</b>	<b>7,2%</b>
Betriebsaufwendungen	-172.848	-197.277	-24.430	-14,1%
<b>BETRIEBSERGEBNIS</b>	<b>63.268</b>	<b>55.923</b>	<b>-7.345</b>	<b>-11,6%</b>
<b>EGT</b>	<b>43.211</b>	<b>53.411</b>	<b>10.200</b>	<b>23,6%</b>
<b>JAHRESÜBERSCHUSS</b>	<b>33.666</b>	<b>39.228</b>	<b>5.562</b>	<b>16,5%</b>
<b>BILANZGEWINN</b>	<b>4.250</b>	<b>5.500</b>	<b>1.250</b>	<b>29,4%</b>

# Forderungen an Kunden

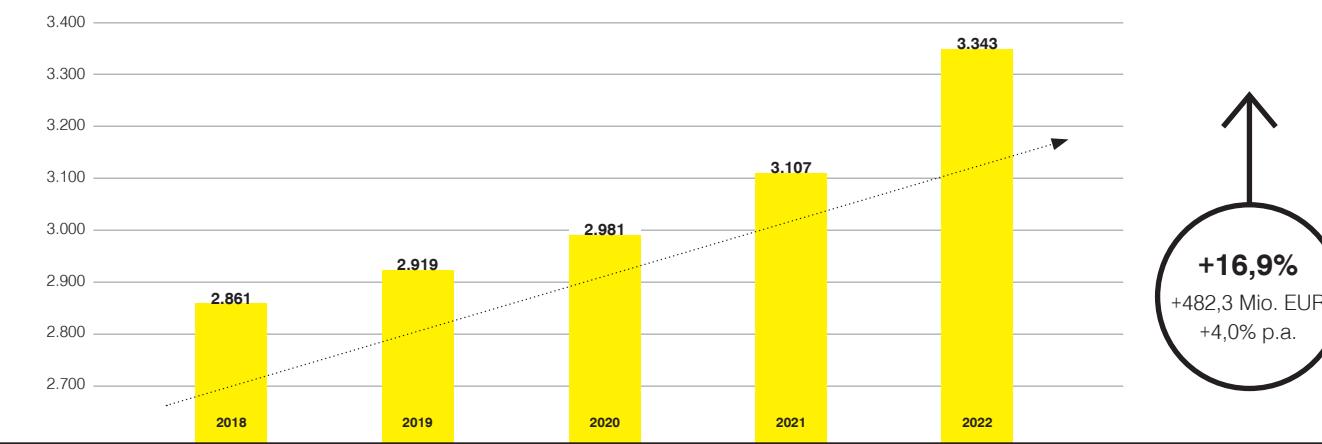
IN MIO. EUR (2018 - 2022)



Seit 2018 konnten die Ausleihungen an Privat- und Firmenkund:innen um 22,7% gesteigert werden. Dies entspricht einem durchschnittlichen Wachstum von 5,3% p.a.

# Verbindlichkeiten gegenüber Kunden

IN MIO. EUR (2018 - 2022)



Die klassischen Einlagen der Privat- und Firmenkund:innen stiegen seit 2018 um insgesamt 16,9% und damit um durchschnittlich 4,0% p.a. auf 3.342,8 Mio. EUR.

# Wir für Salzburg



<p><b>220</b> MILLIONEN EURO ZUR FINANZIERUNG NACHHALTIGER AKTIVITÄTEN GEMÄSS TAXONOMIE BEIGETRAGEN</p>	<p><b>2.000</b> KWP PV-LEISTUNG IN UMSETZUNG</p>	<p><b>6.600</b> QUADRATMETER BIODIVERSITÄTSDACH AM WARENZENTRALLAGER IN BAU</p>	<p><b>53.000</b> TONNEN BIOFUTTER IM RVS MISCHFUTTERWERK PRODUZIERT</p>
<p><b>2,8</b> MILLIONEN EURO JÄHRLICHE SCHULUNGS- UND SOZIALLEISTUNGEN AN MITARBEITER:INNEN DES RVS</p>	<p><b>1.730</b> SALZBURGER SCHÜLER:INNEN ABSOLVIERTEN SEIT 2006 DIE RAIFFEISEN SALZBURG FINANZ AKADEMIE</p>	<p><b>100</b> PROZENT STROMBEZUG AUS ERNEUERBAREN ENERGIEQUELLEN</p>	<p><b>16</b> JAHRE IN FOLGE VOM ELITE REPORT ZU DEN BESTEN VERMÖGENS-VERWALTERN GEWÄHLT</p>
<p><b>16</b> JAHRE AKTIVE ROLLE IN DER SALZBURG ETHIK INITIATIVE ZUR ETABLIERUNG ETHISCHER GRUNDWERTE</p>	<p><b>95</b> PROZENT DER RVS BETRIEBSMITTEL VON REGIONALEN LIEFERANTEN BEZOGEN</p>	<p><b>1,1</b> MILLIONEN EURO SPONSORING FÜR SOZIALES, KULTUR, SPORT UND WISSENSCHAFT PRO JAHR</p>	<p><b>80</b> UNTERSTÜTZTE REGIONALE VERANSTALTUNGEN PRO JAHR</p>

## DIESE INSTITUTIONEN FÖRDERT RAIFFEISEN SALZBURG (AUSZUG)

- |  |   |   |  |
|--|---|---|--|
| <p><b>SOZIALES</b></p> <ul style="list-style-type: none"> <li>• Rotes Kreuz</li> <li>• Caritas</li> <li>• Licht ins Dunkel</li> <li>• Salzburger Bergrettung</li> <li>• Freiwillige Feuerwehr</li> </ul> | <p><b>KULTUR</b></p> <ul style="list-style-type: none"> <li>• Salzburger Festspiele</li> <li>• Salzburger Kulturvereinigung</li> <li>• Domquartier</li> <li>• SalzburgerLand Tourismus</li> </ul> | <p><b>SPORT</b></p> <ul style="list-style-type: none"> <li>• Sbg. Landes-Skiverband</li> <li>• Sbg. Schul-Sport-Modell</li> <li>• Regionale Sportvereine</li> </ul> | <p><b>WISSENSCHAFT</b></p> <ul style="list-style-type: none"> <li>• FH &amp; Uni Salzburg</li> <li>• VHS Salzburg</li> </ul> |
|--|---|---|--|