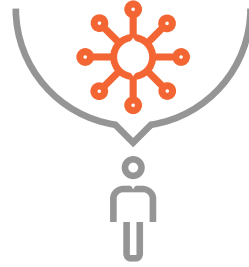


Was ist Gürtelrose?

- Gürtelrose ist eine schmerzhafte Krankheit, die zu schweren und lang anhaltenden Komplikationen führen kann
- Gürtelrose wird vom selben Erreger verursacht wie die Windpocken (oft auch Feuchtblattern oder Schafblattern genannt) – dem Varizella Zoster Virus. Fast alle Erwachsenen über 50 (>99 %) tragen das Virus in sich.
- Alter, Stress, chronische Erkrankungen und Behandlungen sind Einflüsse, die das Immunsystem und damit den Schutz vor Gürtelrose negativ beeinflussen können
- Jede*r Dritte erkrankt im Lauf des Lebens an Gürtelrose.

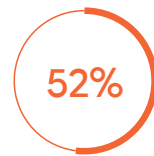


Belastung durch die Krankheit

Menschen mit Gürtelrose berichten, dass sie sich aufgrund der starken Nervenschmerzen, die eine Gürtelrose verursachen kann, isoliert, hilflos und deprimiert fühlen. Gürtelrose-Schmerzen können das tägliche Leben und die Arbeitsfähigkeit der Betroffenen stark beeinträchtigen und den Bedarf an sozialer Unterstützung erhöhen.

„Sich gesund fühlen“ bedeutet nicht, dass man vor Infektionen und Krankheiten gefeit ist. Von den 50- bis 60-Jährigen, die sich gesund fühlen bzw. keine gesundheitlichen Probleme haben, ist über ein Drittel „überhaupt nicht besorgt“, eine Gürtelrose zu bekommen.

Gesundes Altern



Die Hälfte der über 50-Jährigen (52 %) fühlt sich jünger als sie tatsächlich ist



1 von 5 sagt von sich sogar, dass er/sie sich 10 Jahre jünger fühlt



55 % der Personen im Alter von 50-60 Jahren sind sich nicht bewusst, dass das Risiko z.B. an Gürtelrose zu erkranken, mit zunehmendem Alter steigt

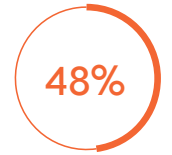
Stress und externe Herausforderungen



Mehr als zwei Drittel (68 %) der über 50-Jährigen beschreiben ihr Leben als sehr stressig

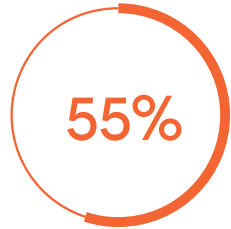


Ein Drittel (32 %) gab an, sich „deprimiert“ und/oder „gestresst“ zu fühlen

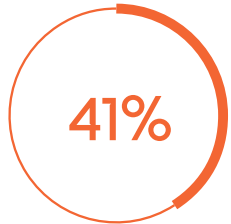


48 % beschreiben ihr Leben zusätzlich als „ungesund“ und/oder „einsam“

Chronische Erkrankungen



Mehr als die Hälfte (55 %) der Befragten sind sich des erhöhten Gürtelrose-Risikos im Zusammenhang mit chronischen Erkrankungen nicht bewusst oder machen sich keine Gedanken darüber



Dennoch leben 41 % der Befragten mit einer chronischen Krankheit, und mehr als 10 % sogar mit zwei oder mehr Krankheiten.

Zu den chronischen Erkrankungen, die das Immunsystem laut Studie schwächen, gehören u.a.:



Lungenerkrankungen
(Asthma, COPD)



Herz-Kreislauf-
Erkrankungen
(Bluthochdruck,
Herzinsuffizienz)



Diabetes



Chronische
Nierenerkrankungen

Über die Shingles Awareness Week 2025 Umfrage

Die Shingles Awareness Week 2025 Umfrage ist eine weltweite Online-Umfrage von IPSOS, die von GSK in Auftrag gegeben und finanziert wurde.



Teilnehmer*innen:
8.400 Erwachsene
von 50–60



Geschlecht:
Männer (45–50 %)
Frauen (50–55 %)



Durchgeführt im
Oktober 2024 in 9
Ländern (Brasilien,
China, Deutschland,
Indien, Irland, Italien,
Japan, Portugal, USA)



Bis zu 1.000
Befragte pro Land



Shingles Awareness Week

Die Shingles Awareness Week (24. Februar - 2. März 2025; „Gesundheitswoche Gürtelrose“) ist eine jährlich stattfindende weltweite Informationswoche, die sich mit dem mangelnden Wissen über die Risiken und den Schweregrad der Gürtelrose befasst.

Die Gürtelrose-Woche findet nun schon zum vierten Mal statt und bringt weltweit Akteur*innen aus den Bereichen gesundes Altern, Infektionskrankheiten und Impfen für Erwachsene zusammen.